

Sporthalle und Werkhof

Rüedismatt, Krauchthal

Baujahr: 2011-12

Bauherr: Einwohnergemeinde Krauchthal, Krauchthal

Architekt: Wahlrüeßli Architekten und Raumplaner AG, Biel

Holzbauer ARGE: Zimmerei Kühni AG, Ramsei; Silvio Rüfenacht Holzbau GmbH, Rüegsbach

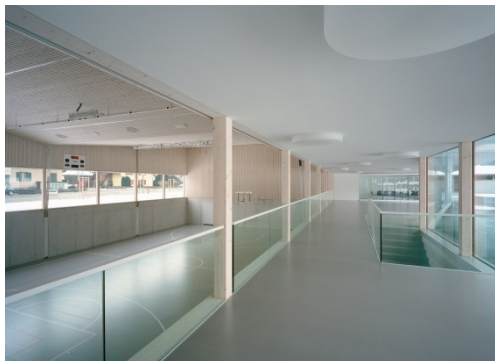
Unser Beitrag: Mitarbeit im Wettbewerb, Tragwerksentwurf, statische Berechnung, Submission, Ausführungsplanung, Fachbauleitung

Indermühle
Bauingenieure ht/sia

Scheibenstrasse 6
CH-3600 Thun

Telefon 031 954 14 64
Fax 031 954 14 84

www.i-b.ch
info@i-b.ch



Das Holztragwerk besteht aus grossformatig vorgefertigten Dach- und Wandelementen, sowie Brettschichtholzträgern. Die Aussenwände sind als wandartige Träger ausgebildet, welche Spannweiten von bis zu ca. 17 m überbrücken.

In der Sporthalle ist die gesamte Deckenuntersicht, sowie grosse Teile der Wände mit einer filigranen, akustikverbessernden Schalung aus unbehandelter, sägeroher Weisstannen-schalung verkleidet.

Die Fassadenverkleidung besteht aus einer offenen Vertikalschalung aus Fichte, die mit einer Lasur gestrichen wurde. Mit unterschiedlichen Brettdicken wird eine schöne Tiefenwirkung der Fassade erreicht.